

VORTRAGENDE

Dr. Nicolas Binder	ADK Diagnostics - Labor für Pathologie, Wien www.adkdiagnostics.at
ap. Prof. Priv.-Doz. DDr. Lorenz Kadletz-Wanke	HNO Universitätsklinik, Wien hno.meduniwien.ac.at
Priv.Doz. Dr. Martin Könighofer	Ordination für HNO und Ultraschall, Wien www.hnokoenighofer.at
Priv.Doz. Dr. Stefan Meng	Radiologie, Hanusch Krankenhaus, Wien Ultraschall Radiologie, Wien www.ultraschall-meng.at
Univ.Doz. Dr. Georg Zettinig	Schilddrüsenpraxis Josefstadt, Wien www.schilddruesenpraxis.at

KURSKOSTEN

	Arzt/Ärztin in Ausbildung	Facharzt/Fachärztin Allgemeinmediziner/-in
Grundkurs	360 Euro	480 Euro
Aufbaukurs	360 Euro	480 Euro
beide Kurse	660 Euro	840 Euro

KURSLEITUNG

Priv.Doz. Dr. Stefan Meng, ÖGUM Kursleiter
office@easysonography.com



9. KOPF / HALS ULTRASCHALLKURS

GRUNDKURS

Freitag, 25.04.2025

AUFBAUKURS

Samstag, 26.04.2025

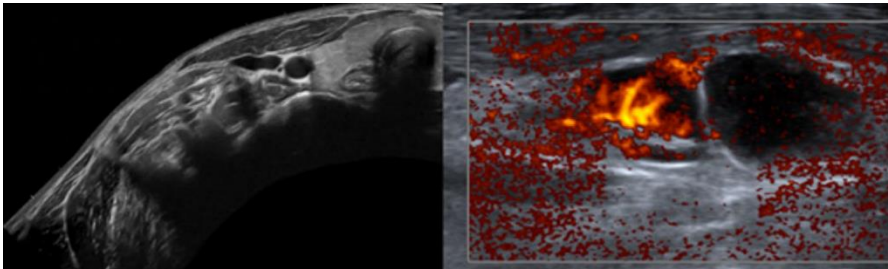
nach ÖGUM Richtlinien
inkl. Kaffeepausen und Mittagessen

Anmeldung:
www.easysonography.com

Ort:
Ricoweg 40, 2351
Wiener Neudorf

GRUNDKURS - Freitag, 25.04.2025, vormittags

07.30		ANMELDUNG + KAFFEE	
08.00	10 min	BEGRÜSSUNG	
08.10	30 min	Technik (Einstellungen, Hygiene, Artefakte)	Meng
08.40	30 min	Geräteeinstellung + Untersuchungsablauf live	
09.10	30 min	Speicheldrüsen (Sonoanatomie)	Meng
09.40	30 min	US, CT, MR - Vorteile / Nachteile	Meng
10.10	30 min	DISKUSSION MIT KAFFEE	
10.40	30 min	Dopplersonographie	Meng
11.10	10 min	Dokumentation	Könighofer
11.20	80 min	schrittweise angeleitetes Praktikum	
12.40		MITTAGSPAUSE	

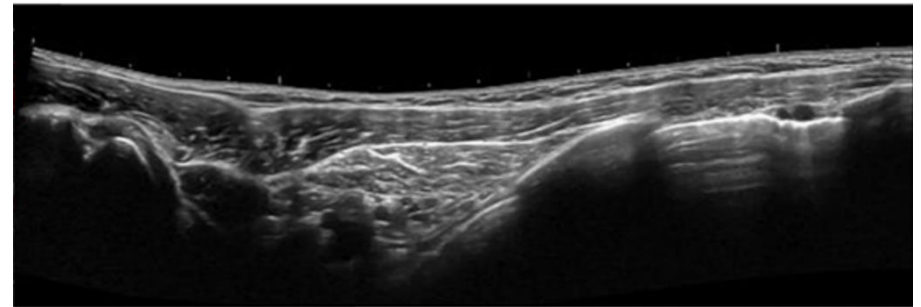


GRUNDKURS - Freitag, 25.04.2025, nachmittags

14.00	30 min	Lymphknoten Levelteilung (Sonoanatomie)	Meng
14.30	120min	schrittweise angeleitetes Praktikum und dann freies Praktikum	
16.30	15 min	DISKUSSION MIT KAFFEE	
16.45	45 min	Schilddrüse: Anatomie und diffuse Veränderungen	Zettinig
17.30	30 min	Quiz	Meng
18.00	60 min	freies Praktikum	
19.00		KURSENDE	

AUFBAUKURS - Samstag, 26.04.2025, vormittags

08.00		ANMELDUNG + KAFFEE	
08.30	10 min	BEGRÜSSUNG	
08.40	30 min	Speicheldrüsen (Pathologie)	Meng
09.10	40 min	Diagnostik zervikaler Lymphknoten (Pathologie)	Meng
09.50	30 min	Rolle des Ultraschalls in onkologischen HNO	Kadletz-Wanke
10.20	30 min	DISKUSSION MIT KAFFEE	
10.50	50 min	Fokale Schilddrüsenläsionen	Zettinig
11.40	10 min	DISKUSSION MIT KAFFEE	
11.50	30 min	Falldiskussion / Praktikum	
12.20	30min	CT und MR der Speicheldrüsen (Pathologie)	Meng
12.50		MITTAGSPAUSE	



AUFBAUKURS - Samstag, 26.04.2025, nachmittags

14.00	20 min	Feinnadelpunktion und Stanzbiopsie Indikation und Technik	Meng
14.20	50 min	Feinnadelpunktion und Stanzbiopsie aus Sicht des Pathologen	Binder
15.10	10 min	DISKUSSION MIT KAFFEE	
15.20	80 min	Praktikum - Feinnadelpunktion und Stanzbiopsie	
16.40	20 min	DISKUSSION MIT KAFFEE	
17.00	20 min	ÖGUM Zertifizierung – wie geht das?	Könighofer
17.20	40 min	Pathologien der Halsweichteile - DDx	Meng
18.00	60 min	Praktikum	
19.00		KURSENDE	